

# Dynamika przyrostu sosny zwyczajnej w Olkuskim Okręgu Rudnym – wstępne wyniki



Tomasz Zielonka, Piotr Malcher

Instytut Botaniki PAN, Kraków

## Pomiary drzewostanowe na powierzchniach badawczych (4 ary):

### Drzewostan $d \geq 10$ cm

- pomiar pierśnic wszystkich drzew
- określenie gatunku
- pomiar wysokości 10 – 15 drzew reprezentujących przekrój klas grubości
- pobór wywierć przyrostowych z 10 najstarszych (najgrubszych drzew)  
po 2 wywierty z każdego drzewa

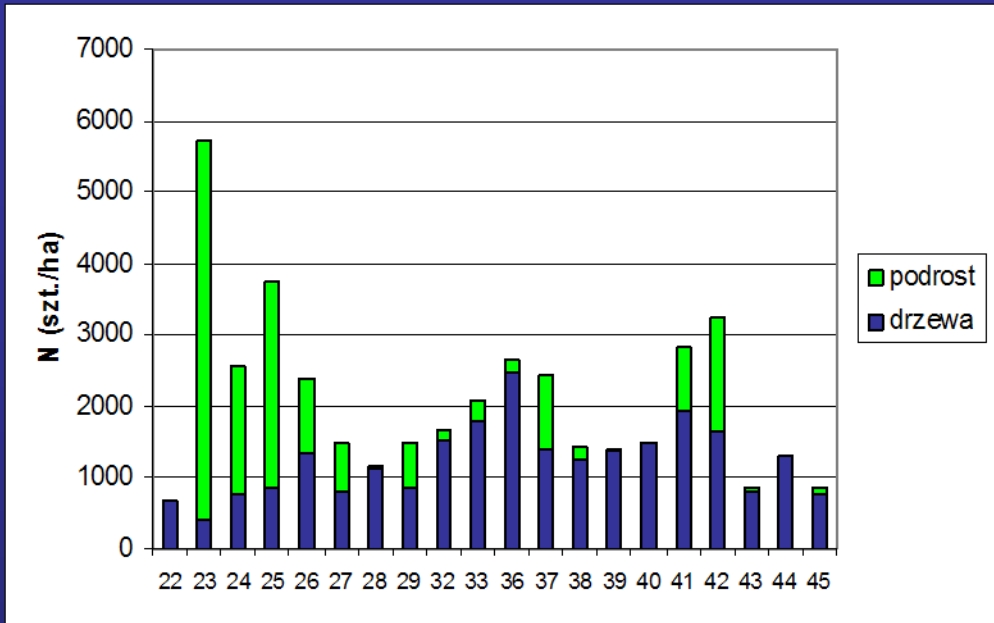
### Podrost: $d < 10$ cm i $h > 1,3$ m

- pomiar pierśnic wszystkich drzew
- określenie gatunku

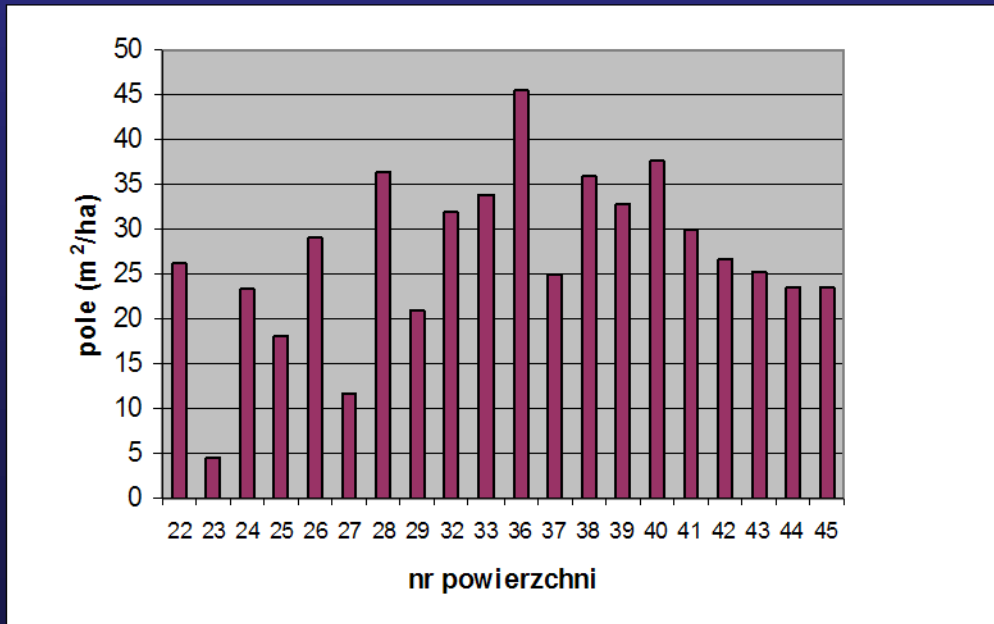




## Zagęszczenie drzew i podrostu

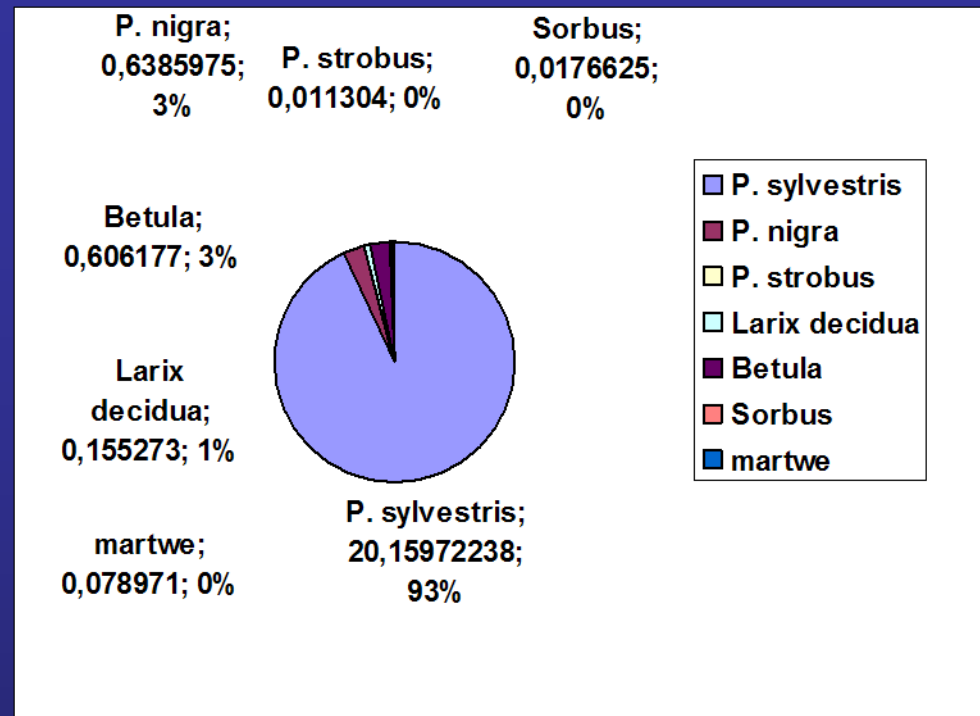


## Pole przekroju pierścnicowego

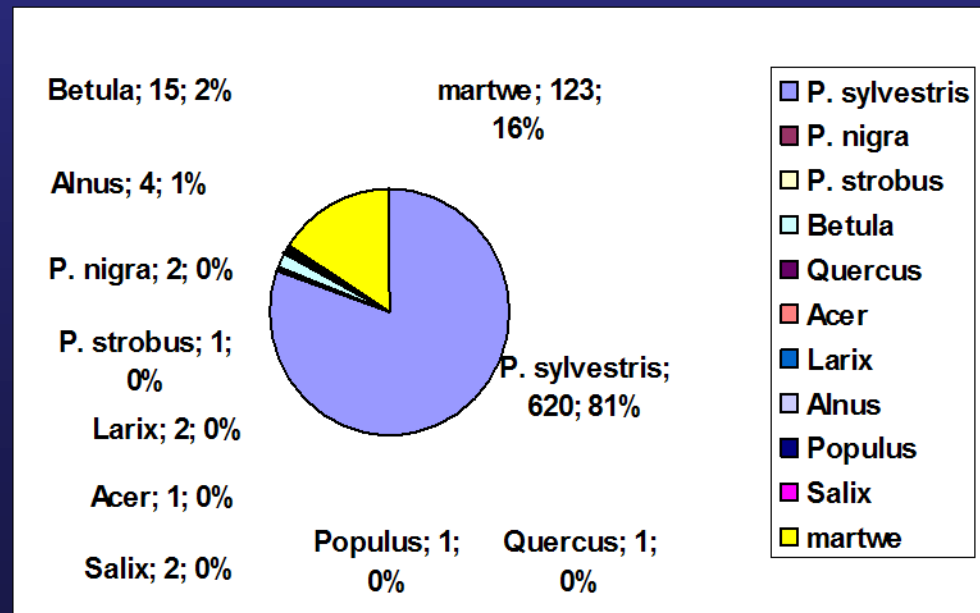




## Skład gatunkowy drzewostanów na podstawie pola pierśnicowego przekroju



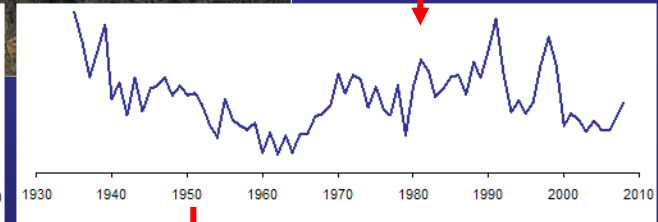
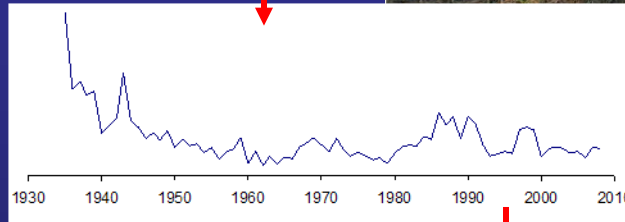
## Skład gatunkowy podrostu na podstawie liczby osobników



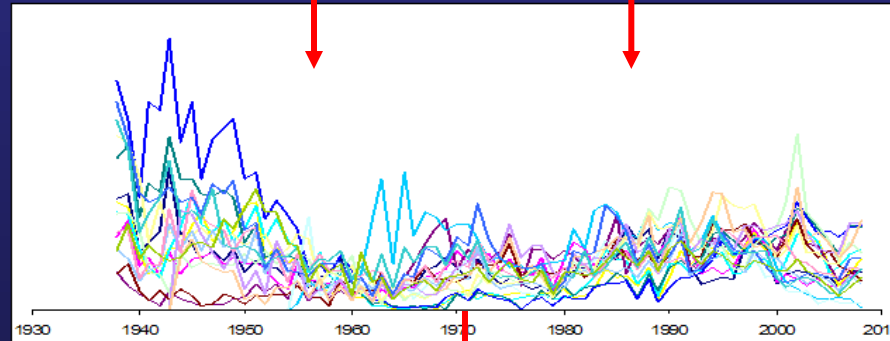
**Pobieranie wywierców  
świdrem przyrostowym**



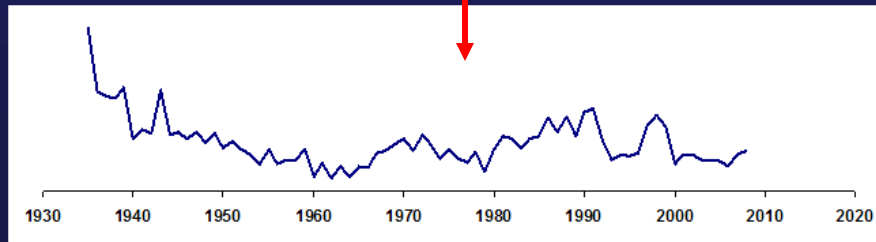
**Pomiar szerokości słoików  
(WinDendro)**



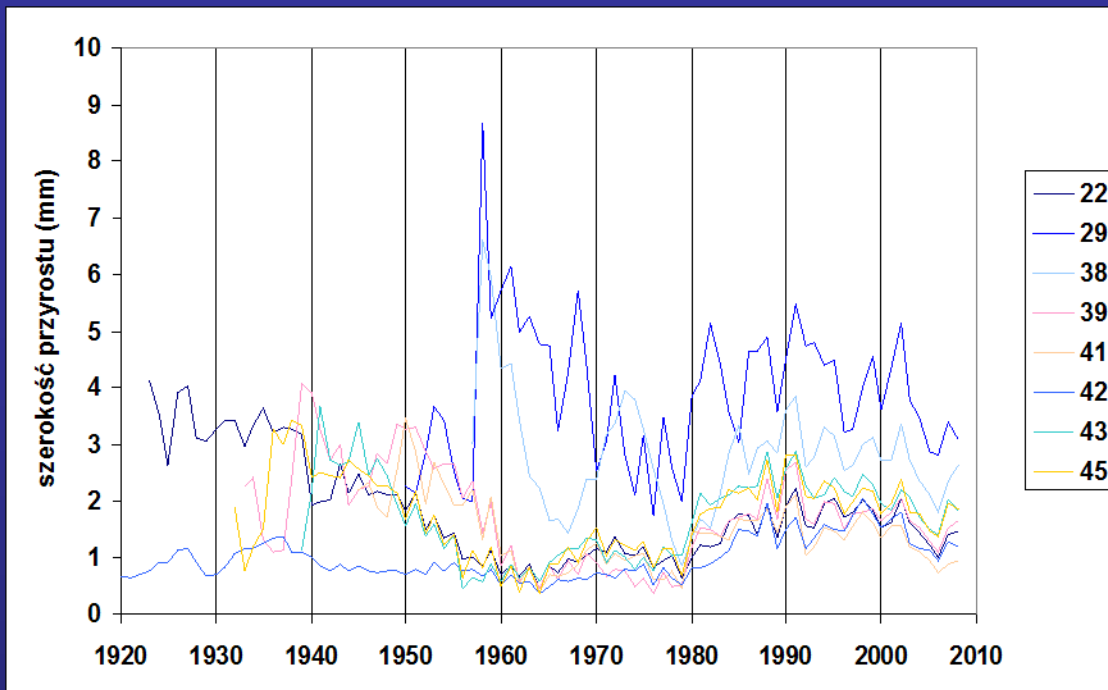
**Kontrola poprawności datowania  
i pomiarów (COFECHA)**



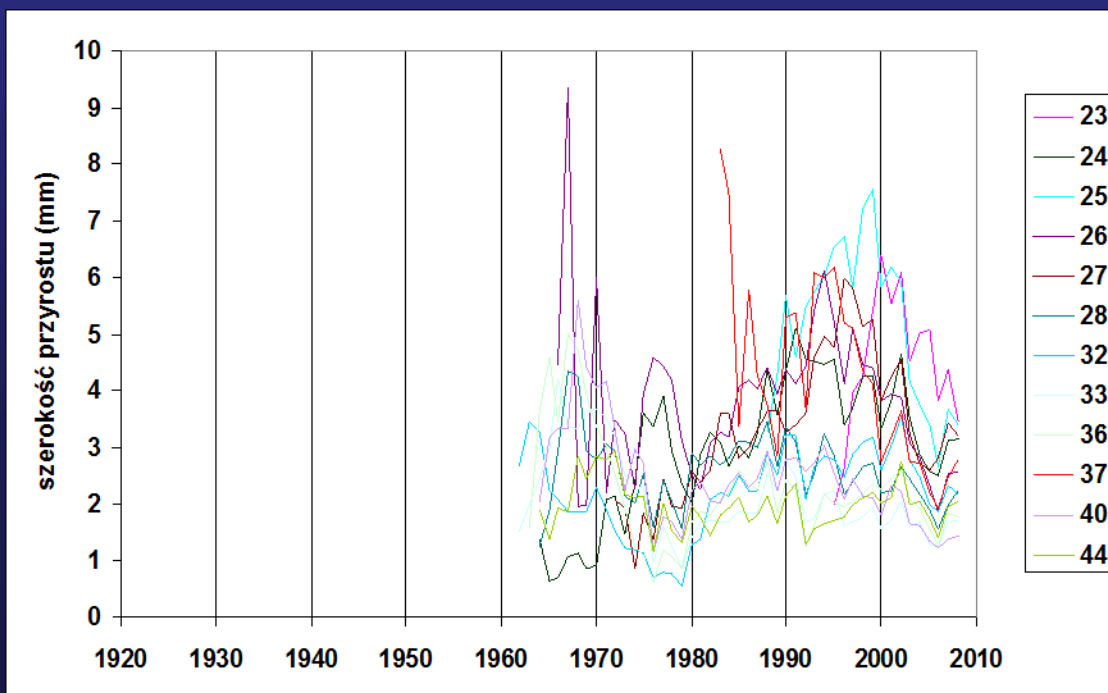
**Uśrednianie dwóch pomiarów  
z jednego drzewa**



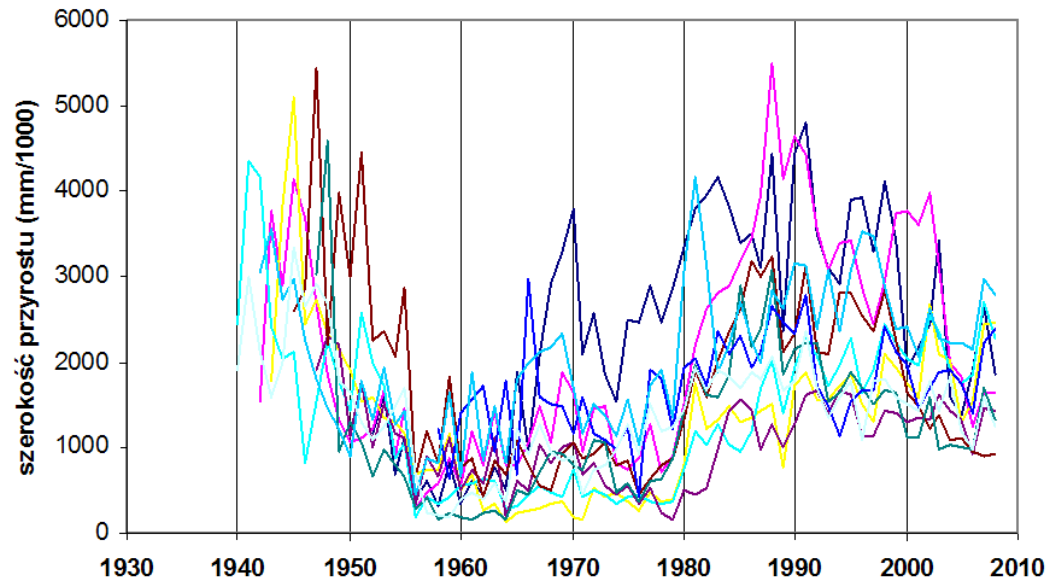
Średni przyrost dla drzew na powierzchniach, które skiełkowały przed 1960



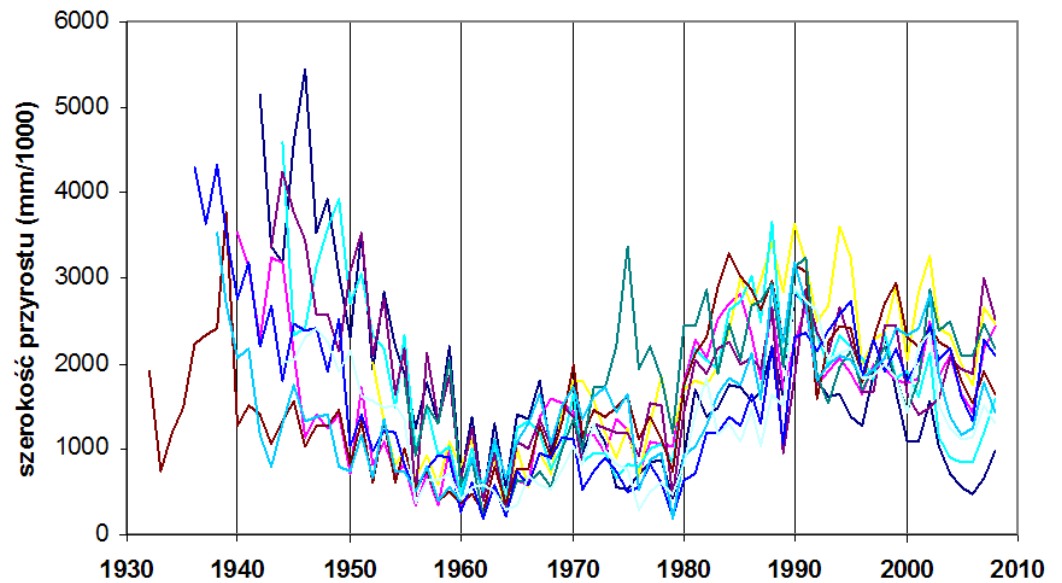
Średni przyrost dla drzew na powierzchniach, które skiełkowały po 1960



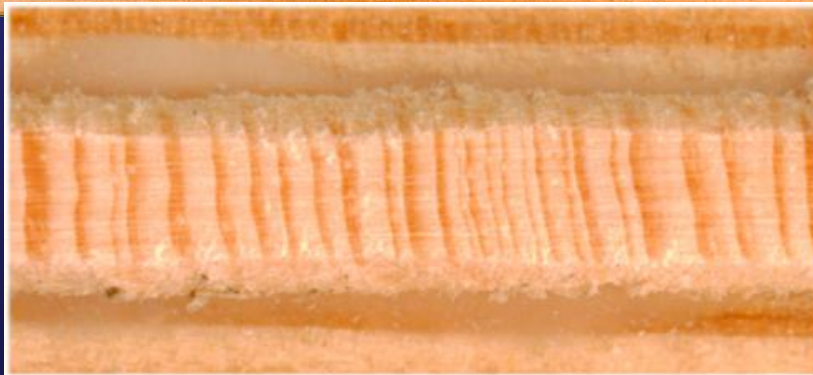
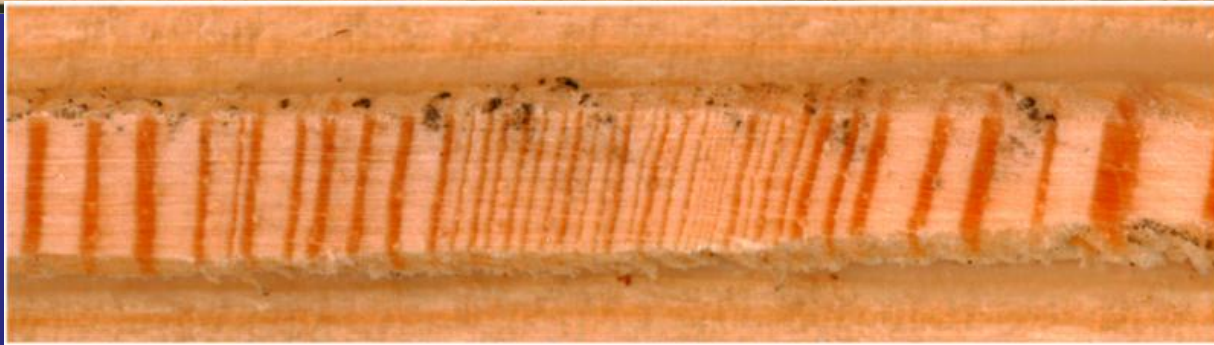
Ciągi przyrostowe dla drzew  
na powierzchni 43



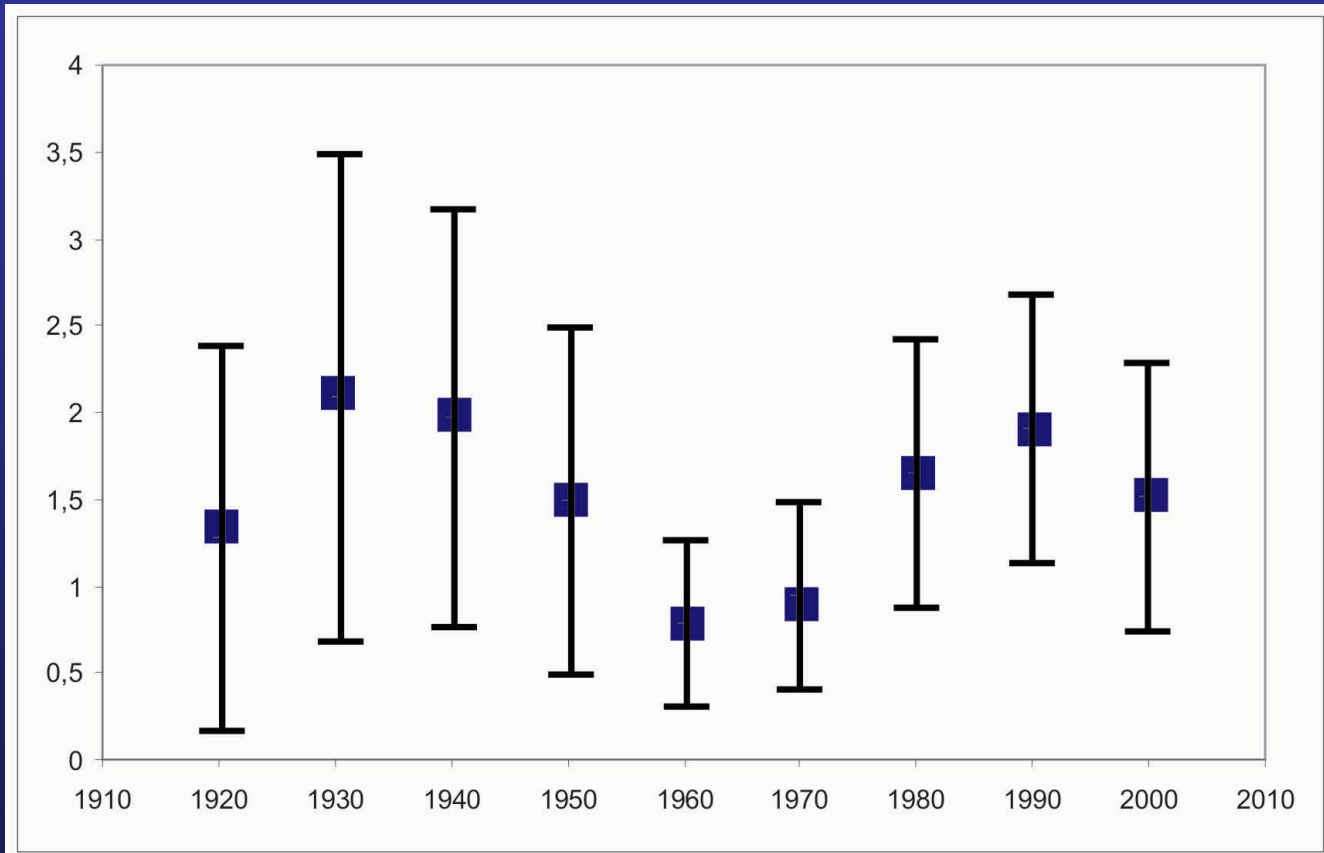
Ciągi przyrostowe dla drzew  
na powierzchni 45







Średnie szerokości przyrostów  $\pm$  SD dla dekad.  
Ciągi przyrostowe wszystkich drzew z 6 najstarszych powierzchni















Grzyby ? (np. *Gremmeniella abietina*)

Owady ? (np. zwójka sosnoweczka,  
skośnik tuzinek)

